

# VIANCO

ARENA  
BRUNEGG

2112

**KÄLBER UND JUNGVIEH - AUKTION  
mit anschliessendem Barbetrieb!**



**mit JUNGVIEH aus diversen  
TOP - Kuhfamilien**

**Freitag | 03. Mai 2024  
Besichtigung ab 18.30 Uhr | Auktion 20.00 Uhr**

**Katalogpreis CHF 5.00  
Berechtigt zum Eintritt in die Stallungen und zur Auktion**

Tel 056 462 33 33 | [info@vianco.ch](mailto:info@vianco.ch) | Katalog unter [www.vianco.ch](http://www.vianco.ch)

# LIAN-1

CH 910.0000.0001.1



Das innovative Produkt für den Fleischrasseinsatz bei Kühen mit reduzierter Fruchtbarkeit.

swissgenetics

## Erfolg im Stall – Wir haben die passende Kamera dazu!

### LUDA FARM



**Beratung und Verkauf:**

SmartFarming, +41 71 982 74 72, smartfarming@swissgenetics.ch

swissgenetics

Veranstalter:



VIANCO AG  
Gass 10/Postfach  
5242 Lupfig

Tel. 056 462 33 33  
info@vianco.ch  
www.vianco.ch

## Vermarktungszentrum Nordwestschweiz



### Programm

Freitag, 03. Mai 2024

**18.30 - 19.45 Uhr** Besichtigung der Tiere  
in der ARENA BRUNEGG

**20.00 Uhr AUKTION**

Samstag, 04. Mai 2024  
Montag, 06. Mai 2024

Spedition der gekauften Tiere per Camion,  
soweit diese nicht schon am Vortag speditiert  
wurden.

### Nächste Auktionen und Verkaufstage

Brunegg	Mi, 08.05.2024	08:00 Uhr	Verkaufstag	Fleischrinder
Brunegg	Di, 14.05.2024	20:00 Uhr	Auktion	Milchvieh
Gunzwil	Di, 22.05.2024		Verkaufstag	Fleischrinder
Gunzwil	Di, 28.05.2024	20:00 Uhr	Auktion	Milchvieh



Familie Roman & Heidi Auer mit Ace Zeila

LL 128'000 kg Milch, Ø 9 L 10'670 kg Milch, 4.10 % Fett, 3.57 % Eiweiss

**„Mit Brown Swiss besitzen wir  
langlebige Kühe mit hohem Gehalt.“**

**Roman & Heidi Auer, Wetzikon ZH**

**Brown Swiss**

Ø 2019: 52 Abschlüsse, 9'333 kg Milch, 4.04 % Fett, 3.79 % Eiw., Pers. 88



**1 Chillmatte Martini DORLI P**

CH 120.1783.3144.6 HO

20.03.2024 HO24/A 19% 1104 0.34 0.08

IPL 131 ISET 1335

V Bomaz MARTINI PP HO

M Chillmatte Kaleido DENISE HO

E

MV KALEIDO-ET HO

ML L1 2.00

HL

Laufstall, Silo

Jäggi Christian, Kirchgasse 16, 4105 Biel-Benken BL

---

**2 Chillmatte Kamara GINA**

CH 120.1783.3143.9 RH

15.03.2024 HO24/A 20% 1097 -0.02 0.1

IPL 127 ISET 1344

V Koepon ALTAKAMARA RH

M Chillmatte Augustus GERTRUD RH

E

MV AUGUSTUS-ET RH

ML L1 2.01

HL

Laufstall, Silo

Jäggi Christian, Kirchgasse 16, 4105 Biel-Benken BL

---

**3 Chillmatte Getaway MICHELLE**

CH 120.1783.3138.5 HO

26.02.2024 HO24/A 18% 1683 0.27 0.11

IPL 143 ISET 1396

V Bomaz GETAWAY HO

M Chillmatte Altafarout MIRA HO

E

MV ALTAFAROUT HO

ML L1 1.11 1. Wägung 31.6 3.84 2.95

HL

Laufstall, Silo

Jäggi Christian, Kirchgasse 16, 4105 Biel-Benken BL

---

**4 TGD-Holstein Member BASTALINA P**

CH 120.1807.2842.5 RH

26.02.2024 HO24/GA 73% 1541 0.06 -0.11

IPL 127 ISET 1338

V Tirsvad 3STAR MEMBER PP RH

M Ptit Coeur TGD Augustus PARLANDA P RH

E

MV AUGUSTUS-ET RH

ML L1 2.01 Ø 2 Wägungen: 34.5 4.61 3.22

HL

Laufstall, Silo

Gerber Thomas, Kätzigen 2, 6252 Dagmersellen

**5 LeBeMo Luster SERENA**

CH 120.1834.9504.1 HO

15.02.2024 HO24/A 38% 779 0.07 0.01

IPL 117 ISET 1180

V Cherry-Lily Zip LUSTER P HO

M LeBeMo Lautrust SEVILLA HO

1L 81/79/76/73 G 76

E

MV LAUTRUST HO

ML L1 2.02 303 5452 4.16 3.19

HL

Ø 1L 303 5452 4.16 3.19

Laufstall, Silo

Leuenberger Stefan, Mötschwil, 3324 Hindelbank

---

**6 LeBeMo Brain LORENA**

CH 120.1834.9503.4 HO

14.02.2024 HO24/A 35% 478 0.22 0.16

IPL 120 ISET 1257

V Himeyers BRAIN HO

M LeBeMo Lautrust LONDON HO

1L 72/80/78/75 G 75

E

MV LAUTRUST HO

ML L1 2.02 305 5344 4.62 3.31

HL L2 3.05 305 6116 4.94 3.24

Ø 2L 5730 4.79 3.27

Laufstall, Silo

Leuenberger Stefan, Mötschwil, 3324 Hindelbank

---

**7 LeBeMo Brain LOLITA**

CH 120.1834.9502.7 HO

14.02.2024 HO24/A 35% 478 0.22 0.16

IPL 120 ISET 1257

V Himeyers BRAIN HO

M LeBeMo Lautrust LONDON HO

1L 72/80/78/75 G 75

E

MV LAUTRUST HO

ML L1 2.02 305 5344 4.62 3.31

HL L2 3.05 305 6116 4.94 3.24

Ø 2L 5730 4.79 3.27

Laufstall, Silo

Leuenberger Stefan, Mötschwil, 3324 Hindelbank

---

**8 LeBeMo Hektor EMILY P**

CH 120.1834.9501.0 HO

05.02.2024 HO24/A 29% 702 0.08 0.18

IPL 124 ISET 1303

V HEKTOR PP HO

M LeBeMo A2p2 EMMI P HO

E

MV A2P2-ET HO

ML L1 2.03 Ø 2 Wägungen: 32.2 4.04 3.03

HL

Laufstall, Silo

Leuenberger Stefan, Mötschwil, 3324 Hindelbank

**9 Fuchshaupt Achilles NUTELLA**

CH 120.1795.1928.7 RH

27.01.2024 HO24/A 36% 275 0.03 -0.02

IPL 105 ISET 1145

V ACHILLES RH

M vomWeidhof Bad DONATELLA RF

E

MV BAD RF

ML L1 2.01 Ø 2 Wägungen: 27.5 3.63 3.83

HL

Liegeboxen gewohnt, Laufstall, Silo

Portmann Florian, Dorfmatzstrasse 12, 6182 Escholzmatt

**10 Bürkli's JE Firstcut FORMULA CH 120.1821.7156.4**

Laufstall, Silofrei

geb.: 25.01.24

Dupat <b>FIRSTCUT-ET</b> US 3209722037.5 A 20% +681 +12 -0.37 +21 -0.11 Tö ---MIW: 110 FIW: ---GZW: ---Pers. 102 ZZ 88 ND ---	HOLEINONE-ET US 3151455737.7 I 60% +668 +26 -0.13 +26 -0.01 MIW: 116 60%
Bürkli's JE Colton CORDULA CH 120.1499.7164.0 LBE 88-87-87/90-89/88 2.L Ø 2L 6239 5.74 4.10 80 LP 82 BD CH 64% +76 +21 +0.29 +8 +0.09 Pers: 103 ZZ: 91 MIW: 108	15549-ET US 3133238685.2 LBE US EX93 Ø 3L 9408 kg 4.98 % 3.87 % MIW: 104
	COLTON-ET US 66738335.5 CH 89% -472 +2 +0.47 -7 +0.20 MIW: 100 89%
	BARILLA CH 120.1427.6302.0 LBE 86-81-84/86-86/85 1.L Ø 1L 276 5265 kg 4.94 % 3.42 % 73 LP 69 BD MIW: 106

**JE24/A 04.24 +379 +17 -0.04 +15 -0.01 MIW: 110****A Ext. 04.24 17% GN 108 Ra 105 Be 101 Fu 109 Eu 112**

Züchter + Eig.: Bürkli Ueli, Langenmatt 1, 5630 Muri AG

**11 Girlang's Achilles HAVANNA**

CH 120.1778.3157.2 RH

19.01.2024 HO24/A 41% 299 0.03 -0.1

IPL 102 ISET 1153

V ACHILLES RH

M Girlang's Bigstar HOLIDAY RH

3L 86/76/89/82 G+ 84

E

MV BIGSTAR-ET RH

ML L1 2.04 285 7438 4.48 3.17

HL L2 3.03 305 9884 4.33 3.06

Ø 4L 8825 4.39 3.14

Liegeboxen gewohnt, Laufstall, Silo

Schaub Daniel, Hof Girlang, 4229 Beinwil SO

**12 LeBeMo Aland RUSTICA**

CH 120.1748.9235.4 KR

19.01.2024

V ALAND NR

M LeBeMo Colonel RUMBA HO

1L 66/73/79/79 G 75

E

MV COLONEL HO

ML L1 2.05 305 5593 4.24 3.43

HL L2 3.07 305 7711 4.29 3.33

Ø 2L 6652 4.27 3.37

Laufstall, Silo

Leuenberger Stefan, Mötschwil, 3324 Hindelbank

**13 Chillmatte Rubels FALKA**

CH 120.1783.3126.2 RH

16.01.2024 HO24/A 34% 1574 -0.08 -0.05

IPL 128 ISET 1312

V Hoogerhost Dg Oh RUBELS RH

M Chillmatte Shimmer FABIA RH

E

MV SHIMMER-ET RF

ML L1 2.00

HL

Laufstall, Silo

Jäggi Christian, Kirchgasse 16, 4105 Biel-Benken BL

---

**14 Girlang's Denis Sg MEMORY**

CH 120.1778.3156.5 RH

13.01.2024 HO24/A 38% 602 0 -0.07

IPL 109 ISET 1277

V swissgen DENIS SG RH

M Girlang's Doral MORGA RF

E

MV DORAL-ET RH

ML L1 2.00

HL

Laufstall, Silo

Schaub Daniel, Hof Girlang, 4229 Beinwil SO

---

**15 Chillmatte Rubels BLANDA**

CH 120.1783.3124.8 RH

11.01.2024 HO24/A 34% 1657 0 -0.02

IPL 132 ISET 1361

V Hoogerhost Dg Oh RUBELS RH

M Chillmatte Shimmer BARBARA RH

E

MV SHIMMER-ET RF

ML L1 2.00 84 3044 3.71 2.92

HL

Laufstall, Silo

Jäggi Christian, Kirchgasse 16, 4105 Biel-Benken BL

---

**16 LeBeMo Musa STEFFI**

CH 120.1748.9234.7 HO

03.01.2024 HO24/A 45% 812 0.22 0.1

IPL 124 ISET 1256

V Badger S-S-I MUSA HO

M Leerütihof Smarakt SILVANA HO

E

MV SMARAKT-ET HO

ML L1 2.03 305 10917 3.61 3.05

HL L1 2.03 305 10917 3.61 3.05

Ø 4L 9606 3.93 3.12

Laufstall, Silo

Leuenberger Stefan, Mötschwil, 3324 Hindelbank

---



## 17 Bürkli's JE Chocochip COLORADO CH 120.1821.7153.3 Laufstall, Silofrei

geb.: 01.01.24

Avonlea CHOCOCHIP-ET CA 13638955.9 A 27% -318 -23 -0.11 -14 -0.03 Tö ---MIW: 90 FIW: ---GZW: ---Pers. 95 ZZ 94 ND ---	VIP-ET US 3126479167.0 CH 82% -679 -37 -0.04 -28 -0.03 MIW: 81 82% CHIP CA 11689077.8 LBE CA 97-96-96-95 EX96 Ø 4L 8846 kg 5.70 % 3.67 % MIW: 99
Bürkli's JE Skyclass SENNERIN CH 120.1634.9222.0 LBE A 34% +574 -21 -0.82 +5 -0.30 Pers: 99 ZZ: 95 MIW: 95	SKYCLASS-ET CA 109516964.0 I 66% +858 -6 -0.79 +11 -0.37 MIW: 98 66% VANCOUVER CH 120.1174.3190.9 *DL LBE 96-96-94/97-90/95 3.L Ø 7L 7582 kg 4.24 % 3.71 % 86 LP 88 BD MIW: 91

JE24/A 04.24 +128 -22 -0.47 -5 -0.17 MIW: 92

A Ext. 04.24 14% GN 109 Ra 104 Be 101 Fu 110 Eu 113

Züchter + Eig.: Bürkli Ueli, Langenmatt 1, 5630 Muri AG

## 18 Chillmatte Mecca BLUNA

CH 120.1783.3117.0 HO

19.12.2023 HO24/A 19% 1281 0.2 0.09

IPL 133 ISET 1328

V SBG MECCA HO

M Chillmatte Altafarout BRENDA HO

E

MV ALTAFAROUT HO

ML L1 2.01 107 4062 3.79 3.08

HL

Laufstall, Silo

Jäggi Christian, Kirchgasse 16, 4105 Biel-Benken BL

## 19 LeBeMo Brain MADDIE

CH 120.1748.9233.0 HO

14.12.2023 HO24/A 36% 339 0.22 0.16

IPL 117 ISET 1290

V Himeyers BRAIN HO

M LeBeMo Halogen MADEIRA HO

1L 81/79/74/81 G 78

E

MV HALOGEN-ET HO

ML L1 2.06 305 5334 5.01 3.58

HL L3 4.09 305 7628 4.72 3.46

Ø 3L 6441 4.81 3.54

Laufstall, Silo

Leuenberger Stefan, Mötschwil, 3324 Hindelbank

## 20 LeBeMo Dark Knight MARA

CH 120.1748.9232.3 HO

14.12.2023 HO24/A 35% 175 0.19 0.15

IPL 113 ISET 1200

V Ptit Coeur DARK KNIGHT HO

M LeBeMo Pinch MARBELLA HO

1L 79/78/76/79 G 78

E

MV PINCH HO

ML L1 2.03 305 6609 4.09 3.24

HL L2 3.04 305 6821 4.27 3.56

Ø 2L 6715 4.18 3.40

Laufstall, Silo

Leuenberger Stefan, Mötschwil, 3324 Hindelbank

Mit dem

# TAMBO-JUMBO

Made in Splügen

sicher in den Schnee

## Splügen

..so südlich

..so nah, so lässig

..so bequem erreichbar

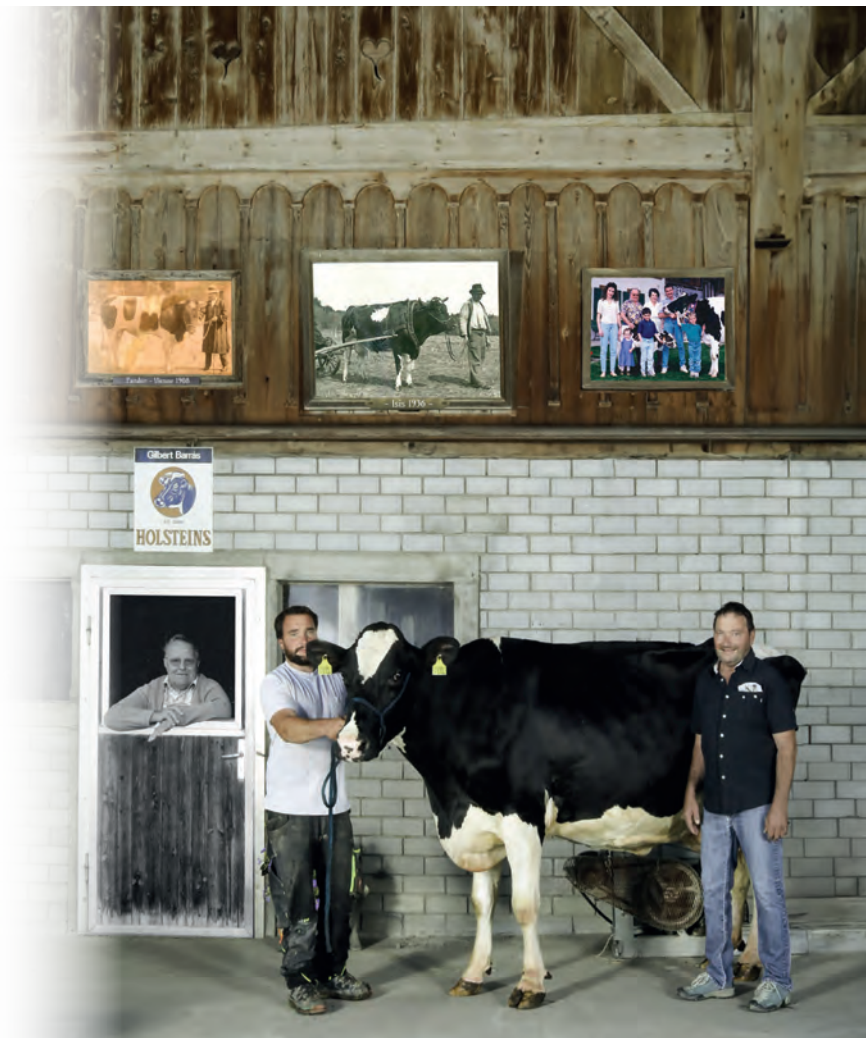
**Bergbahnen Splügen-Tambo AG, 7435 Splügen**  
Infotel +41(0)816509010 e-mail: tambo@splugen.ch  
www.splugen.ch / Sport & Wetterbericht +41(0)816509032

LEIDENSCHAFT  
VON GENERATION ZU GENERATION  
WEITERGEBEN

TRANSMETTRE  
SA PASSION  
DE GÉNÉRATION EN GÉNÉRATION



**HOLSTEIN**  
SWITZERLAND  
SINCE 1899



**21 Bürkli-Holst Network NELLA**

CH 120.1767.0533.1 RH

03.12.2023 HO24/GA 74% 1301 -0.27 -0.18

IPL 114 ISET 1237

V Jimtown NETWORK Red RH

M PedriniTopTI Swingman ARABELLA RH

3L 88/84/89/90 VG 88

E

MV SWINGMAN-ET RH

ML L1 1.07 277 6588 4.07 3.49

HL L2 2.06 303 7681 4.36 3.63

Ø 2L 7135 4.23 3.57

Liegeboxen gewohnt, Laufstall

Bürkli Ueli, Langenmatt 1, 5630 Muri

**22 LeBeMo Dragon ELSA**

CH 120.1748.9231.6 HO

30.11.2023 HO24/A 39% 317 0.11 0.18

IPL 116 ISET 1221

V Gegania DRAGON P HO

M LeBeMo Pilpoil EDELSTEIN HO

1L 76/84/83/80 G+ 80

E

MV PILPOIL-ET HO

ML L1 2.08 305 6074 3.97 3.26

HL L2 3.09 305 7817 4.06 3.13

Ø 2L 6946 4.02 3.19

Laufstall, Silo

Leuenberger Stefan, Mötschwil, 3324 Hindelbank

**23 Odlo FRAENZI**

CH 120.1798.4311.5 RH

29.11.2023 HO24/A 35% 439 -0.2 -0.04

IPL 105 ISET 1201

V Schrago ODLO RH

M Abakus FEE RH

1L 76/75/77/78 G 77

E

MV ABAKUS-ET RH

ML L1 2.03 305 5140 4.18 3.56

HL L3 4.03 305 8941 4.03 3.13

Ø 3L 8847 3.99 3.18

Laufstall, Silo

Etterli Lara + Beat, Schürmatt 2, 6288 Schongau

**24 SEPVORUSWIL Adee CELIN CH 120.1812.1831.4**

Silofrei

geb.: 23.11.23

<b>FlüKle Genetics Huge Sg ADEE</b> CH 120.1570.4769.6 GA 67% +705 +8 -0.27 +26 +0.02	<b>HUGE SG-ET</b> CH 120.1377.9862.4 3-3-2/83 G 99% +1048 +30 -0.16 +36 -0.01 MIW: 132 GZW: 1365 WZW: 119 FW: 89
Tö ---MIW: 120 FIW: 116 GZW: 1314 WZW: 118 FW: 92 Pers. 107 ZZ 111 ND 115 2-3-3/82 Kasein BB	<b>ADELL</b> CH 120.1356.5300.0 LBE 95-92-95/94-91/94 3.L Ø 4L 9030 kg 4.13 % 3.67 % 99 LP 98 BD MIW: 107 GZW: 1108
<b>SEPVORUSWIL Cech Sg CENA</b> CH 120.1512.3638.6 LBE 82-82-82/87-83/83 1.L Kasein BB	<b>CECH SG-ET</b> CH 120.1436.1888.6 2-2-3/82 G 95% +662 +17 -0.14 +23 +0.00 MIW: 120 GZW: 1197 WZW: 102 FW: 83
Ø 1L 286 5802 4.60 3.41 77 LP 96 BD G 72% -68 +0 +0.04 +1 +0.04 Pers: 107 ZZ: 111 MIW: 100 GZW: 1095	<b>BONGOLA</b> CH 120.0895.9534.0 *DL LBE 92-90-92/91-95/92 3.L Ø 6L 9224 kg 4.26 % 3.49 % 97 LP 92 BD MIW: 88 GZW: 914

**BS24/GA 04.24 +394 +7 -0.12 +15 +0.02 MIW: 112 GZW: 1211 FW: 91****GA Ext. 04.24 50% GN 121 Ra 116 Be 124 Fu 113 Eu 128**

Kasein BB

Eigentümer: GoldHill Genetics, Goldsiten, 6113 Romoos

Züchter: Vogel-Hermann Sepp, Mittler Schwerzi, 6017 Ruswil

**25 Ewing Sg PAULA CH 120.1798.4306.1 RH**

09.11.2023 HO24/A 35% 735 0.03 0.11

IPL 120 ISET 1273

V Dykster 3star EWING SG RH

M Amnesty PIA RH

1L 75/79/80/76 G 77

E

MV AMNESTY-ET RH

ML L1 3.02 305 7897 3.90 3.34

HL L2 4.03 305 9755 4.03 3.34

Ø 2L 8826 3.97 3.34

Laufstall, Silo

Etterli Lara + Beat, Schürmatt 2, 6288 Schongau

**26 Martini KALUNA P**

CH 120.1797.8181.3 RF

08.11.2023 HO24/A 26% 548 0.36 0.16

IPL 124 ISET 1293

V Bomaz MARTINI PP HO

M Conan KRETA P RH

3L 88/89/88/85 VG 86

E

MV CONAN RH

ML L1 2.10 293 8471 3.90 3.31

HL L2 3.09 305 9917 4.45 3.54

Ø 2L 9194 4.19 3.43

Laufstall

Stalder Hansjürg, Zürcherstrasse 110, 8142 Uitikon Waldegg

**27 Odlo PETRA**

CH 120.1798.4305.4 RH

06.11.2023 HO24/A 33% 818 -0.39 0

IPL 111 ISET 1238

V Schrago ODLO RH

M Brenaco PIA RH

1L 76/78/69/77 F 74

E

MV BRENACO-ET RH

ML L1 2.09 305 9220 3.55 3.41

HL

Ø 1L 305 9220 3.55 3.41

Laufstall, Silo

Etterli Lara + Beat, Schürmatt 2, 6288 Schongau

**28 GoldHill Advisor CAROLINA B14C CH 120.1768.1264.0**

Laufstall, Silofrei

geb.: 29.10.23

<b>Bleicki Genetic Apple ADVISOR B14C</b> CH 120.1551.3427.5 GA 67% +355 +12 -0.04 +22 +0.14 Tö ---MIW: 118 FIW: 127 GZW: 1349 WZW: 134 FW: 90 Pers. 107 ZZ 113 ND 103 2-2-2/82 Kasein AB	APPLE-ET CH 120.1439.4566.1 3-2-3/82 G 96% -14 +12 +0.18 +17 +0.25 MIW: 114 GZW: 1279 WZW: 127 FW: 98
	FANTASIE CH 120.1273.5205.8 *DL LBE 92-93-91/94-93/92 3.L Ø 4L 10662 kg 3.49 % 3.61 % 121 LP 103 BD MIW: 119 GZW: 1320
GoldHill Sultan COLUMBIA-ET CH 120.1597.1538.8 LBE Kasein BB Einsatzleistung: 29.6 4.10 3.63 G 64% +790 +34 +0.03 +43 +0.21 Pers: 103 ZZ: 106 MIW: 136 GZW: 1292	SULTAN-ET US 3200520219.6 GI 74% +769 +20 -0.14 +33 +0.08 MIW: 127 GZW: 1170 WZW: 104 FW: 92
	CELIA SG-ET CH 120.1377.9799.3 LBE 82-86-85/84-84/84 1.L Ø 3L 9869 kg 3.93 % 3.82 % 121 LP 107 BD MIW: 144 GZW: 1421

**BS24/GA 04.24 +417 +14 -0.03 +26 +0.15 MIW: 121 GZW: 1296 FW: 93****GA Ext. 04.24 48% GN 112 Ra 106 Be 93 Fu 113 Eu 120**

Kasein AB

Züchter + Eig.: GoldHill Genetics, Goldsiten, 6113 Romoos

**29 Suv GRETA P**

CH 120.1798.4303.0 RH

27.10.2023 HO24/A 33% 713 0.06 -0.09

IPL 111 ISET 1143

V Dulet SUV PP RH

M Sirius GITTA RH

1L 82/72/77/80 G 78

E

MV SIRIUS-ET RH

ML L1 3.02 305 10268 4.21 3.06

HL

Ø 1L 305 10268 4.21 3.06

Laufstall, Silo

Etterli Lara + Beat, Schürmatt 2, 6288 Schongau

---

**30 Alicia BEGI**

CH 120.1798.4300.9 RH

14.10.2023 HO24/A 35% 156 0.01 0.15

IPL 110 ISET 1160

V Langenhard's ALICIO RH

M Incredibull BESSY RH

E

MV INCREDIBULL RH

ML L1 3.01 135 3429 3.97 3.27

HL

Laufstall, Silo

Etterli Lara + Beat, Schürmatt 2, 6288 Schongau

---

**31 Bad TILDY**

CH 120.1798.4297.2 RH

03.10.2023 HO24/A 37% 640 -0.11 -0.11

IPL 106 ISET 1118

V Castel BAD RF

M Swingman TALINA RH

E

MV SWINGMAN-ET RH

ML L1 2.09 212 6436 3.48 3.00

HL

1. Lakt 2.09 6436 3.48 3.00

Laufstall, Silo

Etterli Lara + Beat, Schürmatt 2, 6288 Schongau

---

Das Erfahrungsreich

# Viamala



So sieht es bei uns nach einem Schlechtwettertag aus.



Sommer in den Bergen der Viamala. Brauchen Sie noch Meer?



Das Erfahrungsreich Viamala ist eine Traumlandschaft. Wahlweise geniessbar in urchigen Arvenholzstuben oder modernen Hotelzimmern.

**Flerden:** Haus Surval, [www.haus-surval.ch](http://www.haus-surval.ch) **Splügen:** Hotel Bodenhaus, [www.hotel-bodenhaus.ch](http://www.hotel-bodenhaus.ch), Hotel Alte Herberge Weiss Kreuz, [www.weiss-kreuz.ch](http://www.weiss-kreuz.ch), Hotel Piz Tambo, [www.piz-tambo.ch](http://www.piz-tambo.ch), Hotel Suretta, [www.suretta.ch](http://www.suretta.ch) **Thusis:** Hotel Weiss Kreuz, [www.weisskreuz.ch](http://www.weisskreuz.ch), Hotel Viamala, [www.viamalahotel.ch](http://www.viamalahotel.ch) **Wergenstein:** Hotel Restaurant Piz Vizan, [www.capricorns.ch](http://www.capricorns.ch)  
**Informationen:** Gästeinformation Viamala, 7435 Splügen, Telefon 081 650 90 30, [info@viamala.ch](mailto:info@viamala.ch), [www.viamala.ch](http://www.viamala.ch)

# 32 VIOLA

Waldhaus Berami VIOLA  
RDC

120173402875 F

Eleveur/Züchter Krähenbühl Philippe, Lützelflüh-Goldbach  
Propriétaire/Besitzer Krähenbühl Philippe, Lützelflüh-Goldbach

Né/Geb. 27.09.2023  
HB ISET 1065

<b>Schurtis Amaro BERAMI</b> 120162727286 GA 04.2024 +393 -10 +2 S% 77 IPL 98 -0.30 -0.12	HB	<b>HauRet AMARO</b> 120134999994 IPL 109 G 04.2024 450 +895 -0.25 -0.11	<b>Swissbec JACKPOT</b>
		<b>Schurtis Ross BELLA</b> 120077776751 L 8: EVVE VG 89 7 L. 6731 4.53 3.32	<b>Ms Farnear Adler ARONIA</b> G+ 84
		<b>Waldhaus Sergio VICKY</b> 120125216529 L 3: ++V+ G+ 83 5 L. 9028 4.64 3.35	<b>Plain-O Durham ROSS-331</b> <b>Schurtis Romeo BIONDA</b>
		<b>Waldhaus SERGIO</b> 120110273209 IPL 97 A 04.2024 10 -156 +0.19 -0.04	<b>Mr Regelcreek Shot AL</b>
		<b>Grueneschache Pickel VIKTORI</b> 120058542474 L 1: G++G G 77 8 L. 8039 4.77 3.47	<b>Grueneschache Vully SHAKIRA</b> G 79
			<b>PICKEL</b>
			<b>Grueneschache Dionys VITA</b> G 79

VE/ZW A 04.2024 Prod. S% 35 +9 -3 -4 -0.04 -0.05 IPL 97

Ext. S% 26 95 98 100 102 ITP 98

IA/KB

DLC/LBE

PROD.

Laufstall, Silo, Liegeboxen gewohnt

# 33 RAGUSA

Waldhaus Berami RAGUSA  
RDC

120173402899 F

Eleveur/Züchter Krähenbühl Philippe, Lützelflüh-Goldbach  
Propriétaire/Besitzer Krähenbühl Philippe, Lützelflüh-Goldbach

Né/Geb. 23.09.2023  
HB ISET 997

<b>Schurtis Amaro BERAMI</b> 120162727286 GA 04.2024 +393 -10 +2 S% 77 IPL 98 -0.30 -0.12	HB	<b>HauRet AMARO</b> 120134999994 IPL 109 G 04.2024 450 +895 -0.25 -0.11	<b>Swissbec JACKPOT</b>
		<b>Schurtis Ross BELLA</b> 120077776751 L 8: EVVE VG 89 7 L. 6731 4.53 3.32	<b>Ms Farnear Adler ARONIA</b> G+ 84
		<b>Waldhaus Robert RANDY</b> 120150542419 L 1: GGFG G 75 2 L. 6784 4.79 3.32	<b>Plain-O Durham ROSS-331</b> <b>Schurtis Romeo BIONDA</b>
		<b>Waldhaus ROBERT</b> 120125216611 IPL 100 A 04.2024 7 -292 +0.31 +0.04	<b>Frauchwil SMARAKT</b>
		<b>Grueneschache Sandokan ROM</b> 120092282251 L 3: ++++ G+ 81 8 L. 8569 3.56 2.85	<b>Waldhaus Samson RAGUSA</b>
			<b>SANDOKAN</b>
			<b>Grueneschache Stern RENATE</b> VG 86

VE/ZW A 04.2024 Prod. S% 34 -153 -12 -12 -0.06 -0.07 IPL 92

Ext. S% 25 95 99 97 101 ITP 98

IA/KB

DLC/LBE

PROD.

Laufstall, Silo, Liegeboxen gewohnt

# 34 BIANCA

Waldhaus Berami BIANCA  
RDC

120173402882 F

Eleveur/Züchter Krähenbühl Philippe, Lützelflüh-Goldbach  
Propriétaire/Besitzer Krähenbühl Philippe, Lützelflüh-Goldbach

Né/Geb. 17.09.2023  
HB ISET 1068

Schurtis Amaro BERAMI 120162727286 GA 04.2024 +393 -10 +2 S% 77 IPL 98 -0.30 -0.12	HauRet AMARO 120134999994 G 04.2024 450 +895 -0.25 -0.11 Schurtis Ross BELLA 120077776751 L 8: EVVE VG 89 7 L. 6731 4.53 3.32	Swissbec JACKPOT
		Ms Farnear Adler ARONIA G+ 84
		Plain-O Durham ROSS-331
Waldhaus Sunboy BIENE 120132482528 L 1: GGGF G 76 4 L. 9214 4.29 3.21	Wyss SUNBOY 120113406499 GA 04.2024 10 +864 -0.05 -0.02 Grueneschache Micos BAMBI 120058542412 L 1: GG++ G+ 80 7 L. 8106 4.06 3.46	Schurtis Romeo BIONDA
		Mr Lookout P ENFORCER
		Zimmer Epic SUNRISE VG 87
		Ruegruet MICOS
		Grueneschache Faneur BRIGITE G+ 83

VE/ZW A 04.2024 Prod. S% 35 +162 -5 +0 -0.13 -0.06 IPL 99

Ext. S% 26 99 97 98 103 ITP 101

IA/KB

DLC/LBE

PROD.

Laufstall, Silo, Liegeboxen gewohnt

# 35 MAJA

GTS POF RED VRF BLF CVF BYF H1F H3F H5F A1A1 BE CMF CDF

120177078601 F

Eleveur/Züchter E. N. A.  
Propriétaire/Besitzer Michel Christian & Maria, Wangen b. Dübendorf

Né/Geb. 13.09.2023  
HB ISET 1080

Blondin TOWER 120147879771 GA 04.2024 -96 +18 +15 S% 77 IPL 111 +0.26 +0.22	Farnear ALTITUDE 31280133485 G 04.2024 74 +322 -0.04 +0.03 Ms Apple ANARA 31319998641 1 L. 10030 5.15 VG 88 3.85	Mr Lr Edg ARVIS 18196
		Ms Farnear Tbr Aria ADLER EX 96
		Blondin INTEGRAL
Maillard Incredibull MANILLE 120150708495 L 2: +V++ G+ 83 1 L. 6374 3.61 3.09	Riverdown INCREDIBULL 118013847 G 04.2024 438 +394 -0.10 +0.06 Maillard Destry ISTANBUL 120121258394 L 2: VVV+ G+ 84 3 L. 8102 4.10 3.37	KHW Regiment APPLE EX 96
		Ocd Mccutchen DRESSER
		Cherry Crest Thats NEAT EX 91
		Scientific DESTRY
		GALETTE G+ 80

VE/ZW GA 04.2024 Prod. S% 74 +495 -12 +13 -0.36 -0.04 IPL 103

Ext. S% 66 107 104 108 116 ITP 116

IA/KB

DLC/LBE

PROD.

Laufstall, Silo



**36 GoldHill Pete CASABLANCA CH 120.1768.1260.2**

Laufstall, Silofrei

geb.: 12.09.23

Herrenhof BS Calvin PETE-ET B14C CH 120.1309.0035.2 G 97% +336 +2 -0.16 +13 +0.02 Tö 300 MIW: 110 FIW: 103 GZW: 1172 WZW: 114 FW: 78 Pers. 101 ZZ 102 ND 117 5-5-5/95 Kasein BB	CALVIN-ET CH 120.0794.8035.9 3-3-3/83 G 99% +116 -11 -0.22 -1 -0.07 MIW: 97 GZW: 1106 WZW: 109 FW: 88
GoldHill Noro CHEERS-ET CH 120.1597.1525.8 LBE Kasein BB 1. Lakt 2.08 4897 4.19 3.74 83 BD G 69% +289 +28 +0.22 +26 +0.22 Pers: 109 ZZ: 106 MIW: 123 GZW: 1247	PETUNIA CH 120.0960.8091.4 LBE 96-92-92/95-95/94 3.L Ø 3L 10353 kg 4.93 % 4.04 % 117 LP 111 BD MIW: 124 GZW: 1215
	NORO SG-ET CH 120.1436.1926.5 3-2-2/82 G 92% +75 +15 +0.17 +20 +0.24 MIW: 116 GZW: 1217 WZW: 110 FW: 68
	CALUNA SG-ET CH 120.1377.9837.2 F93 LBE 97-93-90/97-97/94 3.L Ø 3L 9429 kg 4.08 % 3.76 % 119 LP 109 BD MIW: 127 GZW: 1314

**BS24/GA 04.24 +537 +19 -0.03 +28 +0.13 MIW: 123 GZW: 1261 FW: 78****GA Ext. 04.24 56% GN 121 Ra 115 Be 118 Fu 119 Eu 127**

Kasein BB

Züchter + Eig.: GoldHill Genetics, Goldsiten, 6113 Romoos

**37 TGD-Holstein Tower BAMBI**

CH 120.1717.3670.5 RH

28.08.2023 HO24/GA 74% 685 -0.02 0.17

IPL 121 ISET 1179

V Blondin TOWER RH

M swissgen Atomic BAILIS SG P RH

1L 82/83/82/85 G+ 83

E

MV ATOMIC-ET RH

ML L1 2.00 305 11217 3.69 3.25

HL

Ø 1L 305 11217 3.69 3.25

Laufstall, Silo

Gerber Thomas, Kätzigen 2, 6252 Dagmersellen

**38 LeBeMo Delta-Lambda MONA**

CH 120.1748.9229.3 HO

24.08.2023 HO24/A 39% 472 0.08 0.07

IPL 114 ISET 1202

V Farnear DELTA-LAMBDA HO

M LeBeMo Nigel MOLLY HO

1L 72/79/78/82 G 77

E

MV NIGEL-ET HO

ML L1 2.03 293 4904 4.30 3.38

HL

Ø 1L 293 4904 4.30 3.38

Laufstall, Silo

Leuenberger Stefan, Mötschwil, 3324 Hindelbank

**39 TGD-Holstein Globed ACCALANA P**

CH 120.1779.7794.2 RF

04.08.2023 HO24/GA 74% 1650 -0.19 -0.01

IPL 129 ISET 1606

V 3Star HWH GLOBED P RH

M TGD-Holstein 2020 ASYBA PP RF

1L 84/80/85/84 G+ 83

E

MV 2020-ET HO

ML L1 2.03 217 8215 4.18 3.37

HL

1. Lakt 2.03 8215 4.18 3.37

Laufstall, Silo

Gerber Thomas, Kätzigen 2, 6252 Dagmersellen

**40 BIANCA CH 120.1774.9795.2**

Laufstall

geb.: 26.07.23

Scherma O Malley BELLBOY CH 120.1553.5527.4 GA 67% +1335 +45 -0.11 +46 -0.01	O MALLEY FR 4427424483.1 G 98% +370 +45 +0.41 +40 +0.37 MIW: 136 GZW: 1270 WZW: 111 FW: 90
Tö ---MIW: 142 FIW: 114 GZW: 1414 WZW: 128 FW: 96 Pers. 109 ZZ 120 ND 109 2-2-2/82 Kasein BB	BLUE-BELL-ET CH 120.1313.7988.1 LBE 85-85-81/83-83/83 1.L Ø 2L 12447 kg 4.74 % 3.47 % 141 LP 102 BD MIW: 138 GZW: 1295
PANAMA CH 120.1635.4210.9 LBE 76-83-85/81-79/81 1.L	PALMER-ET CH 120.1387.5636.4 2-3-1/81 G 98% +809 +20 -0.17 +28 +0.00 MIW: 124 GZW: 1305 WZW: 119 FW: 97
1. Lakt 2.01 6323 4.24 3.13 96 BD CH 50% +499 +6 -0.19 +4 -0.18 Pers: 96 ZZ: 113 MIW: 105 GZW: 1092	JOY CH 120.1228.4183.0 *DL LBE 86-85-81/82-84/83 1.L Ø 5L 9616 kg 4.14 % 3.28 % 106 LP 96 BD MIW: 99 GZW: 984

**BS24/A 04.24 +917 +26 -0.15 +25 -0.10 MIW: 123 GZW: 1245 FW: 96****A Ext. 04.24 26% GN 108 Ra 103 Be 114 Fu 104 Eu 112**

Eigentümer: Gumann Stefan, Rütihof, 8917 Oberlunkhofen

Züchter: Huber Walter, Mörgeln 3, 8916 Jonen

**41 LeBeMo Broker Pp LINDA P**

CH 120.1748.9227.9 RH

23.07.2023 HO24/A 41% 212 0.23 0.05

IPL 109 ISET 1098

V BROKER PP RH

M LeBeMo Rusty LIGUSTA RH

1L 84/82/77/82 G+ 81

E

MV RUSTY RH

ML L1 2.07 305 7185 4.52 2.95

HL L3 4.09 305 7964 4.53 3.18

Ø 3L 7076 4.64 3.17

Laufstall, Silo

Leuenberger Stefan, Mötschwil, 3324 Hindelbank

**42 TGD-Holstein Ison ALETSCHE P**

CH 120.1779.7783.6 HO

15.07.2023 HO24/GA 74% 1289 0.14 0.03

IPL 130 ISET 1387

V Houin SSI Parfect ISON P HO

M TGD-Holstein 2020 ASYBA PP RF

1L 84/80/85/84 G+ 83

E

MV 2020-ET HO

ML L1 2.03 217 8215 4.18 3.37

HL

1. Lakt 2.03 8215 4.18 3.37

Laufstall, Silo

Gerber Thomas, Kätzigen 2, 6252 Dagmersellen

# 43 AVANI

Meiender Avatar AVANI  
RED

120173245700 F

Eleveur/Züchter Ender-Meier Herbert, Büsserach  
Propriétaire/Besitzer Ender Manuel, Büsserach

Né/Geb. 12.07.2023  
HB ISET 1140

Höven Holsteins AVATAR 3609400676 G 04.2024 681 +199 +3 +14 S% 98 IPL 107 -0.06 +0.09	Siemers Apples ARMY 31345068073 IPL 104 G 04.2024 321 +639 -0.21 -0.13 SPECIAL 4160917803 EX 91 3 L 12843 4.34 3.63	Stantons HIGH OCTANE Siemers Mogul APPLE-STAR EX 91 Luck-E AWESOME Milksource Ld SHANIA EX 92
Meiender Attraction ALISHA 120152769234 1 L 7480 4.47 3.38	Apple-Pts ATTRACTION 31472070321 IPL 109 G 04.2024 497 +188 -0.14 +0.16 Luck-E Windbrook WEIHNACHT 120112942868 L 2: VVV VG 86 5 L 9506 3.85 3.26	Farnear Apples IMAC KHW Regiment APPLE EX 96 Gillette WINDBROOK Luck-E Dundee BAZOOM EX 92

VE/ZW A 04.2024 Prod. S% 40 +159 +9 +14 +0.03 +0.11 IPL 108 Ext. S% 32 113 119 114 119 ITP 125

IA/KB

DLC/LBE

PROD.

Laufstall, Silo

# 44 BRENDA CH 120.1774.9793.8

Laufstall

geb.: 07.07.23

Scherma O Malley BELLBOY CH 120.1553.5527.4 GA 67% +1335 +45 -0.11 +46 -0.01 Tö ---MIW: 142 FIW: 114 GZW: 1414 WZW: 128 FW: 96 Pers. 109 ZZ 120 ND 109 2-2-2/82 Kasein BB	O MALLEY FR 4427424483.1 G 98% +370 +45 +0.41 +40 +0.37 MIW: 136 GZW: 1270 WZW: 111 FW: 90 BLUE-BELL-ET CH 120.1313.7988.1 LBE 85-85-81/83-83/83 1.L Ø 2L 12447 kg 4.74 % 3.47 % 141 LP 102 BD MIW: 138 GZW: 1295
BONITA CH 120.1294.8110.7 LBE 83-82-82/76-81/80 1.L Ø 4L 8679 4.37 3.62 95 LP 97 BD CH 68% -333 -8 +0.08 -5 +0.09 Pers: 92 ZZ: 93 MIW: 94 GZW: 924	*DL BLOOMING-ET CH 120.0825.6880.8 3-3-2/83 Z G 99% +378 +8 -0.10 +26 +0.17 MIW: 119 GZW: 1115 WZW: 96 FW: 93 DELORA CH 120.0790.3792.8 *DL LBE 83-82-83/83-82/83 1.L Ø 6L 7204 kg 4.30 % 3.71 % 83 LP 91 BD MIW: 77 GZW: 769

BS24/A 04.24 +501 +19 -0.02 +21 +0.04 MIW: 118 GZW: 1164 FW: 97

A Ext. 04.24 27% GN 109 Ra 109 Be 117 Fu 107 Eu 107

Züchter + Eig.: Gumann Stefan, Rütihof, 8917 Oberlunkhofen

# 45 MALOU

Waldhaus Leguan Z MALOU

120173402943 F

Eleveur/Züchter Krähenbühl Philippe, Lützelflüh-Goldbach  
Propriétaire/Besitzer Krähenbühl Philippe, Lützelflüh-Goldbach

Né/Geb. 29.06.2023  
HB ISET 1138

Villstar LEGUAN Z 120152277432 GA 04.2024 +1904 +37 +59 S% 76 IPL 130 -0.43 -0.04	Villstar LINDOR 120131228950 IPL 133 GA 04.2024 9 +2130 -0.32 -0.09 Villstar Galahad LAKOTA Z 120137087759 L 2: ++++ G+ 81 3 L 10266 3.71 3.45	Westcoast KERRIGAN Villstar Snowman LIBBY VG 88 Westcoast GALAHAD Villstar Powerball LAURIANNE Z G+ 83
Waldhaus Guido MARINETTA 120119980368 L 3: ++VG G+ 82 5 L 8163 4.98 3.49	Theiro GUIDO 120050485960 IPL 93 G 04.2024 1980 +452 -0.34 -0.24 Waldhaus Samuelo MAGGY 120107662245 L 3: GGV+ G+ 82 4 L 8331 4.83 3.63	Braedale GOLDWYN Theiro Jocko JUDIT EX 90 Helfer SAMUELO Grueneschache Colombo MADEIRA VG 88

VE/ZW A 04.2024 Prod. S% 36 +649 +25 +26 +0.00 +0.06 IPL 115 Ext. S% 27 99 101 99 107 ITP 104

IA/KB

DLC/LBE

PROD.

Laufstall, Silo, Liegeboxen gewohnt



**Landi**  
WASSERSCHLOSS

Hornblick 3  
5412 Gebenstorf

Telefonnummern:

Laden 058 476 93 70

Agrar 058 476 93 60

Öffnungszeiten

Mo–Fr 08.00–18.30 Uhr

Sa 08.00–17.00 Uhr

**Alles für eine  
produzierende  
Landwirtschaft ...**

[www.landiwasserschloss.ch](http://www.landiwasserschloss.ch)

**VIANCO - GEMEINSAM HANDELN**

**JEDE WOCHEN TRÄNKER GESUCHT**



**Fr. 10.- Besamungsgutschein für Mastrassentränker**

Brunegg: 056 462 33 33 | Gunzwil: 041 930 16 59 | Kradolf: 071 642 18 66 | [vianco.ch](http://vianco.ch)

# 46 MILKA

Waldhaus Leguan Z MILKA

120173402967 F

Eleveur/Züchter Krähenbühl Philippe, Lützelflüh-Goldbach  
Propriétaire/Besitzer Krähenbühl Philippe, Lützelflüh-Goldbach

Né/Geb. 22.06.2023  
HB ISET 1101

Villstar LEGUAN Z 120152277432 GA 04.2024 +1904 +37 +59 S% 76 IPL 130 -0.43 -0.04	Villstar LINDOR 120131228950 IPL 133 GA 04.2024 9 +2130 -0.32 -0.09 Villstar Galahad LAKOTA Z 120137087759 L 2 : ++++ G+ 81 HB 3 L 10266 3.71 3.45	Westcoast KERRIGAN Villstar Snowman LIBBY VG 88 Westcoast GALAHAD Villstar Powerball LAURIANNE Z G+ 83
Waldhaus Sergio MADEIRA HB 120125216574 L 3 : ++V+ G+ 83 5 L 8232 4.58 3.36	Waldhaus SERGIO 120110273209 IPL 97 A 04.2024 10 -156 +0.19 -0.04 Grueneschache Sandokan MAN HB 120098136299 L 1 : G+GG G 77 3 L 7758 4.17 3.26	Mr Regelcreek Shot AL Grueneschache Vully SHAKIRA G 79 SANDOKAN Grueneschache Brilland MIRANDA G+ 80

VE/ZW A 04.2024 Prod. S% 35 +801 +18 +23 -0.16 -0.04 IPL 112 Ext. S% 25 103 107 98 103 ITP 105

IA/KB

DLC/LBE

PROD.

Laufstall, Silo, Liegeboxen gewohnt

# 47 LeBeMo Power NOEMI

CH 120.1748.9225.5 RH

04.06.2023 HO24/A 42% 568 -0.18 -0.06

IPL 106 ISET 1132

V Swissbec POWER RH

M Trak NOVA RH

1L 74/71/74/81 G 76

E

MV TRAK-ET RH

ML L1 2.01 305 6516 3.78 3.13

HL L2 3.03 305 7634 3.98 2.97

Ø 4L 7060 4.14 3.01

Laufstall, Silo

Leuenberger Stefan, Mötschwil, 3324 Hindelbank

# 48 OCALINA

Rohrberg Resolute OCALINA

120170179688 F

Eleveur/Züchter Odermatt Armin, Liesberg  
Propriétaire/Besitzer Odermatt Armin, Liesberg

Né/Geb. 29.05.2023  
HB ISET 1180

Westcoast RESOLUTE 134427345 GA 04.2024 +1063 +44 +48 S% 76 IPL 126 +0.00 +0.14	Claynook DISCJOCKEY 127311132 IPL 120 G 04.2024 61 +451 +0.11 +0.21 Westcoast Fabulous RIZA 7296 131274294 VG 85 1 L 10477 4.23 3.43	Progenesis FORTUNE Claynook DEWDROP Monterey EX 91 Progenesis FABULOUS Westcoast Montana RIZA 4700 VG 87
Rohrberg Chip OCEANA HB 120126918552 L 5 : EEVE EX 90 4 L 9761 3.17 2.89	Mr Chassity GOLD CHIP 1401455536 IPL 92 G 04.2024 2655 +536 -0.25 -0.32 Gauglera Stormatic ORINA 11* HB 120054344430 L 6 : EEEE EX 95 6 L 12402 3.66 3.12	Braedale GOLDWYN Regancrest S CHASSITY EX 92 Comestar STORMATIC Gauglera Leadoff JENIFER EX 93

VE/ZW A 04.2024 Prod. S% 37 +815 +7 +20 -0.30 -0.08 IPL 108 Ext. S% 29 113 108 112 121 ITP 124

IA/KB

DLC/LBE

PROD.

Laufstall, Silo

# 49 Bürkli's JE Kamakazi KENIA CH 120.1767.0502.7

Liegeboxen, Laufstall, Silofrei

geb.: 23.05.23

<b>Black Label Trashing KAMAKAZI-ET</b> US 3219480313.6 A 22% +801 +18 -0.38 +22 -0.16 Tö ---MIW: 111 FIW: ---GZW: ---Pers. 102 ZZ 101 ND --- Kasein BB	THRASHER-ET US 3006436075.8   60% +1074 +36 -0.31 +35 -0.11 MIW: 120 60%
	25143-ET US 3009261991.0 LBE US EX95 Ø 4L 7519 kg 5.25 % 4.00 % MIW: 100
Bürkli's JE Matt MIAMI CH 120.1634.9203.9 LBE 83-87-87/85-80/85 1.L Ø 1L 290 5545 5.75 3.97 73 LP 78 BD CH 49% -92 +20 +0.43 +4 +0.13 Pers: 101 ZZ: 102 MIW: 107	MATT-ET US 118367941.0   76% +383 +6 -0.23 +10 -0.09 MIW: 104 76% FLORIDA CH 120.1499.7138.1 LBE MIW: 95

**JE24/A 04.24 +355 +19 +0.03 +13 -0.02 MIW: 108**  
**A Ext. 04.24 15% GN 105 Ra 102 Be 105 Fu 105 Eu 106**  
 Züchter + Eig.: Bürkli Ueli, Langenmatt 1, 5630 Muri AG

# 50 TGD-Holstein Star ROSE

CH 120.1779.7769.0 RH

23.05.2023 HO24/GA 74% 1712 -0.34 0.02

IPL 130 ISET 1429

V NH STAR RH

M TGD-Holstein Taos ROWENA RF

1L 79/80/81/79 G 79

E

MV TAOS-ET HO

ML L1 2.01 278 8952 4.54 3.72

HL

1. Lakt 2.01 8952 4.54 3.72

Laufstall, Silo

Gerber Thomas, Kätzigen 2, 6252 Dagmersellen

# 51 INDIANA

Meiender Integral INDIANA

120173245663 F

**Eleveur/Züchter** Ender-Meier Herbert, Büsserach  
**Propriétaire/Besitzer** Ender Manuel, Büsserach

Né/Geb. 15.05.2023  
 HB ISET 1232

Blondin INTEGRAL 1081093904 G 04.2024 283 +430 +41 +10 S% 98 IPL 110 +0.27 -0.04	Dymenthalm S SYMPATICO 110047239 GI 04.2024 16006 +1624 -0.25 -0.21 Val-Bisson Shottle IMELDA 8* HB 1061734322 EX 94 3 L 13083 4.10 3.67	Flevo Genetics SNOWMAN Des-Y-Gen Planet SILK EX 90 Picston SHOTTLE Val-Bisson Goldwyn MAYA VG 88
Meiender Chief CIEL 120161666166 L 1: ++++ G+ 81 1 L 7355 3.71 3.05	Stantons CHIEF 31290159895 G 04.2024 4929 +1516 -0.25 -0.08 Meiender Seaver SUNRISE HB 120125702275 L 4: E+VV VG 89 5 L 12042 3.77 2.96	Stantons HIGH OCTANE Rockymountain Uno CHEYANNE VG 85 R-E-W SEAVER Meiender Shottle SHOTTNEUVE EX 90

VE/ZW A 04.2024 Prod. S% 38 +852 +32 +20 -0.02 -0.09 IPL 112

Ext. S% 34 115 106 113 115 ITP 121

IA/KB

DLC/LBE

PROD.

Laufstall, Silo

**52 Bürkli-Holst Tower TALINA**

CH 120.1767.0521.8 RH

01.05.2023 HO24/GA 74% 380 0.1 0.21

IPL 119 ISET 1222

V Blondin TOWER RH

M Bürkli-Holst Mirand MILENA P RH

1L 82/82/83/84 G+ 83

E

MV MIRAND-ET RF

ML L1 1.10 259 5137 4.73 3.11

HL

Liegeboxen gewohnt, Laufstall

Bürkli Ueli, Langenmatt 1, 5630 Muri

**53 CYNTHIA**

Meiender Chief CYNTHIA

120172169779 F

Eleveur/Züchter Ender-Meier Herbert, Büsserach

Né/Geb. 26.04.2023

Propriétaire/Besitzer Ender Manuel, Büsserach

HB ISET 1266

Stantons CHIEF 31290159895 G 04.2024 4929 +1516 +39 +43 S% 99 IPL 123 -0.25 -0.08	Stantons HIGH OCTANE 116967043 G 04.2024 595 +1654 -0.45 -0.26 Rockymountain Uno CHEYANNE 114458802 2 L 13111 4.25 VG 85 3.37	De-Su Bkm MCCUTCHEN 1174 Ms Chassity Obs CLAIRE VG 87 Amighetti NUMERO UNO Larcrest CHEVELLE VG 87
Meiender Fitz FLORIANA 120153091228 2 L 8195 4.37 3.22	Toc-Farm FITZ 539901162515 G 04.2024 446 +1207 -0.24 -0.02 Meiender Armani ARMANIA 120125702244 5 L 7602 5.10 3.48	Val-Bisson DOORMAN Toc-Farm Snow FLORA VG 86 Mr Apples ARMANI La Prairie Shottbolt SHOTT'LINA G+ 80

VE/ZW A 08.2023 Prod. S% 39 +1001 +38 +31 -0.03 -0.02 IPL 118

Ext. S% 35 116 112 116 120 ITP 126

IA/KB

DLC/LBE

PROD.

Laufstall, Silo

**54 Bürkli's JE Zodi ZITA CH 120.1767.0500.3**

Liegeboxen, Laufstall, Silofrei

geb.: 27.03.23

9 Mte. 04.12.24 X-FIRSTCUT-ET US 3209722037.5 X

Sexing Chrome ZODI-ET US 3146619676.1 A 30% +775 +6 -0.56 +17 -0.22 Tö ---MIW: 106 FIW: ---GZW: ---Pers. 99 ZZ 104 ND ---	CHROME-ET US 3012423929.1 CH 95% +809 +8 -0.54 +18 -0.22 MIW: 106 95% HARMONY50863 US 75850863.6 LBE US GP80 Ø 1L 270 6895 kg 4.82 % 4.25 % MIW: 105
Bürkli's JE Action VANCOUVER CH 120.1174.3190.9 *DL LBE 96-96-94/97-90/95 3.L Ø 7L 7582 4.24 3.71 86 LP 88 BD CH 71% +290 -36 -0.85 -2 -0.22 Pers: 102 ZZ: 95	ACTION US 117021871.4 I 61% +117 -31 -0.63 -10 -0.25 MIW: 87 61% SANTAFE CH 120.0629.4179.9 LBE 85-87-83/87-81/85 1.L Ø 3L 7720 kg 5.46 % 4.28 % 95 LP 86 BD MIW: 107

JE24/A 04.24 +533 -15 -0.71 +8 -0.22 MIW: 99

A Ext. 04.24 18% GN 106 Ra 103 Be 99 Fu 105 Eu 111

Züchter + Eig.: Bürkli Ueli, Langenmatt 1, 5630 Muri AG

# agrisano

## Für die Landwirtschaft!

Alle Versicherungen aus einer Hand.

Wann  
haben Sie  
das letzte Mal Ihre  
Versicherungs-  
situation prüfen  
lassen?



## Gesamtberatung

Unsere Kernkompetenz  
für den perfekten  
Versicherungsschutz.

Jetzt Termin vereinbaren!

Kontaktieren Sie  
Ihre Regionalstelle:





**55 TILIA**

CH 120.1689.4438.0 RF

13.03.2023 HO24/A 37% 436 0.17 0.06

IPL 113 ISET 1225

V

M Conan TINKA P RH

1L 78/81/82/76 G 78

E

MV CONAN RH

ML L1 2.00 305 6086 5.18 3.47

HL

Ø 1L 305 6086 5.18 3.47

Laufstall, Silo

Stalder Hansjürg, Zürcherstrasse 110, 8142 Uitikon Waldegg

**56 TGD-Holstein Ranger ELECA**

CH 120.1759.9627.3 RF

26.02.2023 HO24/GA 74% 921 0.33 0.13

IPL 129 ISET 1475

V 3Star Oh RANGER RH

M TGD-Holstein Magnitude EDWINA RF

E

MV MAGNITUDE-ET HO

ML L1 2.03 266 9506 3.56 3.01

HL

Laufstall, Silo

Gerber Thomas, Kätzigen 2, 6252 Dagmersellen

**57 Abtop Rastaroke ZINAL B14C CH 120.1757.3419.6**

Liegeboxen, Laufstall

geb.: 22.02.23

<b>RASTAROKET-ET</b> FR 3556494016.8 GA 64% +907 +63 +0.35 +40 +0.11	<b>O MALLEY</b> FR 4427424483.1 G 98% +370 +45 +0.41 +40 +0.37 MIW: 136 GZW: 1270 WZW: 111 FW: 90
Tö ---MIW: 140 FIW: 114 GZW: 1424 WZW: 128 FW: 89 Pers. 106 ZZ 112 ND 106 Kasein AB	<b>OCEANE-ET</b> FR 6126270693.5 LBE FR 85-86-81-86 VG85 Ø 2L 7099 kg 4.18 % 3.44 % MIW: 138 GZW: 1289
Abtop Calvin ZELANA B14C CH 120.1307.4157.3 *DL LBE 86-84-84/85-82/84 1.L Kasein BB	<b>CALVIN-ET</b> CH 120.0794.8035.9 3-3-3/83 G 99% +116 -11 -0.22 -1 -0.07 MIW: 97 GZW: 1106 WZW: 109 FW: 88
Ø 5L 8803 3.72 3.54 97 LP 95 BD G 77% +60 -7 -0.13 +3 +0.01 Pers: 94 ZZ: 90 MIW: 101 GZW: 1047	<b>ZINAL</b> CH 120.0686.0851.1 LBE 95-96-93/93-91/94 3.L Ø 5L 10232 kg 3.99 % 3.53 % 110 LP 93 BD MIW: 101 GZW: 935

**BS24/GA 04.24 +417 +32 +0.21 +22 +0.09 MIW: 121 GZW: 1250 FW: 78****GA Ext. 04.24 50% GN 112 Ra 115 Be 115 Fu 115 Eu 109**

Kasein AB

Eigentümer: Portmann Florian, Dorfmattestrasse 12, 6182 Escholzmatt

Züchter: Abt Hugo, Steghof, 8919 Rottenschwil

**58 LeBeMo Ardez ASCONA**

CH 120.1748.9220.0 RH

03.02.2023 HO24/A 40% -346 -0.02 -0.02

IPL 92 ISET 1048

V HauRet ARDEZ RH

M Schurtis Armani AMALI RH

1L 79/78/81/74 G 77

E

MV ARMANI-ET RF

ML L1 2.03 280 6465 4.33 3.31

HL L3 4.03 305 7499 4.17 3.05

Ø 4L 6841 4.16 3.08

Laufstall, Silo

Leuenberger Stefan, Mötschwil, 3324 Hindelbank

**59 Haggai KRISTALL P**

CH 120.1689.4417.5 RF

06.11.2022 HO24/A 38% 480 0.02 0.17

IPL 118 ISET 1303

V KNS HAGGAI PP HO

M Conan KRETA P RH

3L 88/89/88/85 VG 86

E

MV CONAN RH

ML L1 2.10 293 8471 3.90 3.31

HL L2 3.09 305 9917 4.45 3.54

Ø 2L 9194 4.19 3.43

Laufstall, Silo

Stalder Hansjürg, Zürcherstrasse 110, 8142 Uitikon Waldegg

**60 Chief FELICE**

CH 120.1689.4415.1 RF

07.10.2022 HO24/A 39% 912 -0.15 0.06

IPL 119 ISET 1287

V Stantons CHIEF HO

M Conan FIXI P RH

1L 77/82/86/75 G 79

E

MV CONAN RH

ML L1 2.06 305 8570 4.18 3.51

HL

Ø 1L 305 8570 4.18 3.51

Laufstall, Silo

Stalder Hansjürg, Zürcherstrasse 110, 8142 Uitikon Waldegg

**61 LeBeMo Marcello MONA**

CH 120.1677.8182.5 HO

12.09.2022 HO24/A 34% 109 0.37 0.26

IPL 119 ISET 1308

V 3Star OH MARCELLO HO

M LeBeMo Nigel MOLLY HO

1L 72/79/78/82 G 77

E

MV NIGEL-ET HO

ML L1 2.03 293 4904 4.30 3.38

HL

Ø 1L 293 4904 4.30 3.38

Laufstall, Silo

bel. 20.04.24 GAITAN DE 361639855.5

Leuenberger Stefan, Mötschwil, 3324 Hindelbank

**62 Chief KEILA**

CH 120.1689.4408.3 RF

21.08.2022 HO24/A 37% 918 -0.04 0.07

IPL 121 ISET 1200

V Stantons CHIEF HO

M KUNA RH

1L 84/83/81/76 G+ 80

E

MV

ML L1 2.01 305 9642 4.60 3.50

HL

Ø 1L 305 9642 4.60 3.50

Laufstall, Silo

9 Mte. 23.07.24 ELLIS-ET US 3220448661.8

Stalder Hansjürg, Zürcherstrasse 110, 8142 Uitikon Waldegg

**63 le-go.ch Leno LUNA**

CH 120.1553.9995.7 RF

15.08.2022 HO24/GA 77% 426 0.09 0.13

IPL 116 ISET 1255

V TGD-Holstein LENO RH

M le-go.ch Kingpin CHARIS RF

4L 87/91/77/86 G+ 84

E

MV KINGPIN-ET HO

ML L1 1.09 305 7933 4.41 3.53

HL L3 3.09 305 10962 4.29 3.40

Ø 3L 9644 4.36 3.45

Laufstall

bel. 23.03.24 STRAUSS CH 120.1664.7712.5

Tierhaltergemeinschaft legoth , Niederriedweg 41, 3019 Bern

**64 Woodway Atomic ILAYA**

CH 120.1575.1209.5 RH

08.08.2022 HO24/GA 76% 191 0.35 0.05

IPL 111 ISET 1191

V Larcrest ATOMIC RH

M Ms Ilanas Agent IRINA RH

E

MV AGENT-ET RH

ML L1 1.11 305 7137 4.18 3.05

HL

Ø 1L 305 7137 4.18 3.05

9 Mte. 26.11.24 X-RUBELS-ET NL 679520401.3

Häfliiger Mario, Holzweg, 6113 Romoos

**65 TGD-Holstein Primenov JONEA**

CH 120.1713.8333.6 RH

05.08.2022 HO24/GA 75% 507 0.21 -0.01

IPL 113 ISET 1268

V Ptit Coeur TGD PRIMENOV RH

M Du Louvion Kimball JOLANDA RH

3L 88/87/86/87 VG 87

E

MV KIMBALL-ET RF

ML L1 2.08 305 10276 4.62 3.64

HL L3 4.08 305 13252 4.32 3.50

Ø 3L 11680 4.59 3.55

Laufstall, Silo

9 Mte. 09.11.24 X-REAL MONEY US 3205435835.6

Gerber Thomas, Kätzigen 2, 6252 Dagmersellen

**66 Bianco Nipit RILEY P**

CH 120.1692.8136.1 RF

05.04.2022 HO24/GA 76% 852 -0.2 0.11

IPL 119 ISET 1125

V Vogue NIPIT PP RF

M Bianco Altaup RUBY-JADE P RH

3L 87/85/88/84 VG 85

E

MV ALTAUP-ET RH

ML L1 2.10 305 6052 4.06 2.97

HL L2 3.09 296 6787 3.64 3.06

Ø 2L 6420 3.84 3.02

Laufstall

bel. 20.03.24 JUNIOR FR 8758731067.1

Binggeli Andreas + Dulla Lukas, La Bottière 9, 2606 Corgémont

**Seit 1991 Ihr Partner im Zucht-, Nutz- und Schlachtviehhandel**



**Unsere Dienstleistungen**

- Vermittlung von Zucht- und Nutztieren (Milch u. Fleisch)
- Auktionen, Verkaufstage und Online-Handel
- Wöchentliche Vermittlung v. Tränkekälbern zu Top-Preisen
- Vermittlung u. Vermarktung von Schlachtvieh (alle Labels)
- Breit abgestütztes Angebot an Top-Leasingstieren
- Import und Export von Zuchtvieh
- Durchführung von Tiertransporten



**Standorte**

**ARENA Brunegg**

Tel. 056 462 33 33

**CHOMMLE Gunzwil**

Tel. 041 930 16 59

**AU Kradolf**

Tel. 071 642 18 66

**Lüchingen**

Tel. 071 757 11 00

Tel. 056 462 33 33 | VIANCO AG - Gass 10 - 5242 Lupfig | info@vianco.ch | vianco.ch



www.LBA.ch

Gut geplant. Gut gebaut.

Laurstrasse 10  
5201 Brugg  
Tel. 056 462 51 22  
www.lba.ch

Gut geplant. Gut gebaut.



Brugg, Heiligenschwendli, Küsnacht a.R., Meikirch, Naters, Trimmis, Weinfelden.



**RAINER,**

**BLAUMACHER**

**Auffällig sauber. Unser Druck.  
Weil wir einfach mehr können.**

**Ob Druck-, Verlags- oder Onlineleistung – mit der Effingermedien AG als Partner fallen Sie auf.**

Weil wir nicht den Standard, sondern das Optimum bieten. Weil unser Team niemals 08/15, sondern immer einzigartig ist. Und: weil Sie bei uns einfach viel mehr bekommen. Und das seit 150 Jahren.

General Anzeiger Rundschau e-journal aargau eins<sup>A</sup>

**effinger  
medien**  
viel mehr als Druck.

**67 Bianco Haland VIRGILIA PP**

CH 120.1546.9330.8 RF

22.12.2021 HO24/GA 76% 734 -0.33 0

IPL 110 ISET 957

V Hes HALAND P RF

M Bianco Robin VANNY-MAE P RH

3L 82/88/87/83 G+ 84

E

MV ROBIN-ET RH

ML L1 3.01 305 5886 3.94 3.26

HL L4 6.05 305 8260 3.87 3.15

Ø 3L 7329 3.89 3.17

Laufstall

bel. 18.03.24 JUNIOR FR 8758731067.1

Binggeli Andreas + Dulla Lukas, La Bottière 9, 2606 Corgémont

---

**68 Evolve-P BONNIE-LYNN**

CH 120.1546.9329.2 HO

08.10.2021 HO24/GA 77% 603 0.03 0.22

IPL 123 ISET 1259

V Endco EVOLVE-P P HO

M Bianco Duomilia BAILEY-JUNE HO

5L 90/83/82/88 VG 86

E

MV DUOMILIA-ET HO

ML L1 2.09 303 6713 3.98 3.26

HL L4 5.10 305 8508 4.24 3.33

Ø 4L 7615 4.21 3.33

Laufstall

9 Mte. 16.09.24 SILIAN-10 CH 900.0100.0000.2

Binggeli Andreas + Dulla Lukas, La Bottière 9, 2606 Corgémont

---

**69 Bianco Haland ASHLEY P**

CH 120.1546.9328.5 RF

04.10.2021 HO24/GA 76% 1168 -0.06 0.05

IPL 125 ISET 1203

V Hes HALAND P RF

M Bianco Sunfish AMELIE RF

5L 81/86/84/85 G+ 84

E

MV SUNFISH-ET RF

ML L1 3.01 305 7689 3.67 2.78

HL L4 6.01 305 9040 4.04 3.14

Ø 4L 8241 3.98 3.06

Laufstall

9 Mte. 19.08.24 PALLISTER IE 13541210606.5

Binggeli Andreas + Dulla Lukas, La Bottière 9, 2606 Corgémont

---

**70 Bianco Haland DARLEEN**

CH 120.1546.9327.8 RF

29.09.2021 HO24/GA 76% -513 0.2 0.3

IPL 106 ISET 1205

V Hes HALAND P RF

M Bianco Van Gogh P DELILA SF

3L 81/79/85/88 G+ 82 54/43 93

E

MV VAN GOGH SF

ML L1 3.00 276 5175 4.37 3.44

HL L2 3.10 273 5569 4.27 3.47

Ø 2L 5372 4.32 3.45

Laufstall

9 Mte. 26.08.24 RENAULT PP FR 2211468991.2

Binggeli Andreas + Dulla Lukas, La Bottière 9, 2606 Corgémont

**71 Bianco Haland SHERINA**

CH 120.1546.9326.1 RH

12.08.2021 HO24/GA 75% 352 -0.26 -0.05

IPL 102 ISET 1043

V Hes HALAND P RF

M Bianco Robin SHERYL PEAK P RH

1L 74/83/79/78 G 77

E

MV ROBIN-ET RH

ML L1 3.06 262 5360 3.86 3.21

HL L2 4.04 305 6594 3.65 3.25

Ø 1L 305 6594 3.65 3.25

Laufstall

9 Mte. 01.08.24 MATADOR AT 119572322.2

Binggeli Andreas + Dulla Lukas, La Bottière 9, 2606 Corgémont

---

**72 RIHANNA P**

CH 120.1546.9323.0 RH

01.06.2021 HO24/A 21% -318 -0.02 -0.09

IPL 89 ISET 949

V

M Bianco Ladd ROSE-LEE P RH

5L 86/88/85/85 VG 85

E

MV LADD-ET RH

ML L1 2.11 305 5883 3.64 2.80

HL L5 7.06 305 8595 4.07 2.84

Ø 5L 7130 3.94 2.93

Laufstall

9 Mte. 01.08.24 MATADOR AT 119572322.2

Binggeli Andreas + Dulla Lukas, La Bottière 9, 2606 Corgémont

# VIANCO

## Auktion

### AUKTIONSBEDINGUNGEN Milchvieh

#### Allgemeines

- 1 Zur Förderung des Absatzes von Zucht- und Nutzvieh organisiert die VIANCO AG Auktionen.
- 2 Verkäufer und Käufer an den VIANCO-Auktionen anerkennen die folgenden Bedingungen.

#### Zulassung und Auffuhr

- 3 Halter von Zucht- und Nutzvieh sind berechtigt, Tiere für die Auktionen anzumelden.  
Die Veranstalter können einzelne Lieferanten aus stichhaltigen Gründen (z.B. zu erwartende Störung des Auktionsablaufs, Missachtung gesetzlicher Vorschriften usw.) als Lieferanten oder Auktionsteilnehmer ausschliessen.
- 4 Die angemeldeten Tiere werden einer Vorschau unterzogen und mit einem Verwertungsvertrag für die Auktion eingeschrieben.
- 5 Die im Verwertungsauftrag übernommenen Tiere sind zum festgelegten Zeitpunkt zu liefern.  
Wird ein Tier nicht geliefert, hat der Züchter eine Entschädigung von 7 % des festgesetzten Mindestpreises (mind. Fr. 200.--) an die VIANCO zu zahlen. Dieser Unkostenbeitrag kann erlassen werden, wenn der Verkäufer zwingende Gründe (z.B. Seuchenfall, Krankheit etc.) nachweisen kann.
- 6 Das Tier muss vorschriftsgemäss mit 2 TVD-Ohrmarken gekennzeichnet und von einem korrekt ausgefüllten Begleitdokument mit Etikettenbogen (TVD) und allen erforderlichen Dokumenten (Abstammungs- und Leistungsausweis, Belegungsnachweis, ev Bionachweis, etc.) begleitet sein.  
Fehlen Dokumente, erfolgt die Auszahlung erst nach Eintreffen aller Papiere. Die zusätzlichen Umtriebe hat der Verkäufer mit Fr. 30.-- zu entschädigen.

#### Auktion

- 7 Jeder Verkauf vor der Auktion ist untersagt. Die Tiere können vor der Auktion in den Stallungen besichtigt werden.
- 8 Gesteigert wird mit deutlichem Erheben des Katalogs oder online (Online -, Hybridauktion).
- 9 Ein Tier, das bei der Auktion den festgelegten Mindestpreis erreicht oder überschritten hat, kann dem Käufer zugeschlagen werden.  
Aus stichhaltigen Gründen (z. B. mangelnde Betreuungsfähigkeit, notorische Zahlungsschwierigkeiten usw.) kann die Auktionsleitung dem Meistbietenden den Zuschlag verweigern. Die Gründe müssen dem Betroffenen bekanntgegeben werden.  
Wer den Zuschlag für ein Tier erhält, ist Käufer und zur Abnahme und Bezahlung berechtigt und verpflichtet.
- 10 Das Mitbieten und Mitbieten lassen durch den Verkäufer ist verboten. Ersteigert ein Verkäufer in Zuwiderhandlung sein Tier trotzdem, so werden alle unter Punkt 16 aufgeführten Unkosten fällig, sofern der Mindestpreis erreicht oder überschritten ist.
- 11 Erreicht ein Tier den festgelegten Mindestpreis nicht, so darf es nur im Einverständnis mit dem Verkäufer zugeschlagen werden.  
Bei den am Auktionstag unverkauften Tieren mit Übernahmegarantie tritt die VIANCO als Käuferin auf. Vom festgelegten Mindestpreis kommen dabei die unter Punkt 16 aufgeführten Unkosten in Abzug.  
Sollten jedoch die bei der Vorschau gemachten Angaben nicht stimmen, wird die Übernahme-Garantie der VIANCO hinfällig.  
  
Für nicht verkaufte Tiere ohne Übernahmegarantie werden ein Standgeld von Fr. 70.-- sowie allfällige Fracht- und Tierarztkosten verrechnet. Auf die Erhebung einer Provision wird verzichtet.
- 12 Der freie Verkauf von Tieren nach der Auktion durch den Lieferanten ist zulässig. Dem Verkäufer werden alle unter Punkt 16 aufgeführten Unkosten verrechnet.
- 13 Das Unfall- und Krankheitsrisiko trägt der Verkäufer. Nutzen und Gefahr gehen mit erfolgtem Zuschlag direkt auf den Käufer über.
- 14 Der Käufer des Tieres erhält nach der Auktion die Verkaufsquittung und alle Dokumente. Mit der Quittung können Tiere an die Hand genommen werden.  
  
Die Bezahlung kann durch Barzahlung vor Ort, auf Rechnung oder durch Verrechnung mit Gegenlieferungen (Schlacht- und Nutzvieh etc.) erfolgen.

Ersteigerte Tiere, die der Käufer nicht annimmt oder nicht bezahlt, können von der VIANCO bestmöglich verwertet werden. Der Käufer hat in diesem Fall für die Umtriebe und für den allfälligen Mindererlös aufzukommen.

- 15 Im Auftrag des Käufers besorgt die VIANCO den Transport der Tiere.

## Kosten

### Für den Verkäufer

- 16 a. Fracht zum Auktionsort  
 b. Verkaufsprovision 7 % des Versteigerungserlöses oder mindestens Fr. 200.-, inkl. Stand- und Futtergeld und Beitrag an Risikofonds  
 c. Evt. Beschaffungskosten für fehlende Dokumente  
 d. Evt. Tierarztkosten
- 17 Sofern keine Währschaftsbeanstandung vorliegt, erhält der Verkäufer nach Ablauf der neuntägigen Währschaftsfrist den Auktionserlös abzüglich der unter Punkt 16 aufgeführten Unkosten.
- 18 Geht ein Tier auf Grund eines Währschaftsmangels an den Verkäufer zurück, verzichtet die VIANCO auf die Verkaufsprovision.  
 Über die Bezahlung der übrigen Kosten (allfällige Fracht- und Tierarztkosten, Gerichtskosten usw.) haben sich die Parteien zu einigen. Fehlt diese Einigung, werden die Kosten dem Verkäufer belastet.

### Für den Käufer

- 19 a. Kaufpreis + 2 % Unkostenbeitrag, inkl. Betrag an Risikofonds  
 b. Evt. Frachtkosten  
 c. Evt. Futtergeld bei längerem Verbleib in den Stallungen der VIANCO

## Währschaften

### Allgemeines

- 20 Der Verkäufer leistet die Währschaften direkt an den Käufer.
- 21 Die im Katalog aufgeführten Angaben gelten zusätzlich als Bestandteil der Währschaft und werden dem Käufer auf der Quittung schriftlich bestätigt.  
 Korrekturen gegenüber den Angaben im Katalog werden vom Auktionator bei der Vorführung der Tiere bekanntgegeben.
- 22 Der Verkäufer hat dafür zu sorgen, dass sichtbare und unsichtbare Mängel, für die er nicht haften will, im Verwertungsvertrag aufgeführt werden.
- 23 Währschaftsmängel hat der Käufer innerhalb der in den Auktionsbedingungen festgelegten Frist dem Verkäufer und der VIANCO - mit Vorteil per eingeschriebenen Brief und unter Vorlage erforderlicher Nachweise - zu melden.  
 Falls der Verkäufer die Währschaftsfrist nicht verlängert, muss auch die gerichtliche Beanstandung rechtzeitig erfolgen.  
 Die VIANCO ist bereit, bei Differenzen zwischen Verkäufer und Käufer zu vermitteln. Allfällige Kosten dafür hat die unterliegende Partei zu bezahlen.

### Währschaftsbedingungen

- 24 Die Währschaftsfrist beginnt am Tag nach der Auktion.
- 25 Es werden folgende Währschaften zugesichert:
- a. "Gesund und Recht" mit Frist von 9 Tagen  
 b. Bei Kühen in Laktation "Euter mit negativem Schalmtest" mit Frist von 9 Tagen  
 c. Bei galtstehenden Kühen "gesundes und rechtes Euter nach dem Abkalben" und "negativer Schalmtest" (Frist 9 Tage)  
 d. "Garantie an der Melkmaschine" mit Mindestminutengemelk von 2,0 kg
- 26 Für Kälber wird keine Währschaft geleistet.
- 27 Spezielle Währschaftszusicherungen (z.B. Trächtigkeit, Milchleistung usw.) sind im Katalog vermerkt.  
 Korrekturen gegenüber den Angaben im Katalog werden vom Auktionator bei der Vorführung der Tiere bekanntgegeben, auf der Verkaufsquittung festgehalten und gelten als Änderung der Währschaft.



## CONDITIONS DE MISE

### Bovins laitiers

#### Généralités

- 1 VIANCO SA organise des mises dans le but de promouvoir les achats/ventes de vaches, génisses et veaux de races laitières.
- 2 Les participants (acheteurs et vendeurs) aux mises organisées par VIANCO SA souscrivent aux dispositions ci-dessous.

#### Admission et présentation des animaux

- 3 Tous les éleveurs sont habilités à proposer des animaux pour la mise.  
Les organisateurs se réservent le droit d'exclure certains éleveurs comme fournisseurs ou comme enchérisseurs lorsque des raisons sérieuses le justifient (p. ex. probable perturbation des enchères, violation de dispositions légales, etc.).
- 4 Les animaux annoncés pour la vente sont soumis à un examen préliminaire ; l'inscription est confirmée par un mandat de mise en vente.
- 5 Les animaux mentionnés par le mandat de mise en vente doivent être livrés à la date convenue. L'éleveur qui ne livre pas les animaux convenus aura à verser à VIANCO un dédommagement d'un montant de 7 % du prix de vente minimum fixé (min. Fr. 200.-). VIANCO peut renoncer à ce dédommagement si l'absence est due à des raisons de force majeure (p. ex. épidémie, maladie).
- 6 L'animal doit porter les deux marques d'identification BDTA. Le vendeur doit également joindre le bulletin d'accompagnement avec les étiquettes autocollantes BDTA ainsi que tous les documents (papier d'ascendance, certificat zootechnique, attestation de saillie, ev. attestation BIO etc.). En l'absence de ces documents, le versement de la recette de la vente sera retardé jusqu'à leur présentation conforme. En outre, un montant d'au moins Fr. 30.- est facturé au vendeur en dédommagement des frais supplémentaires.

#### 7 Mise

- 8 Un animal ne peut être vendu avant la mise aux enchères. Les animaux peuvent être vus avant le début de la vente.
- 9 Les enchères se font en levant visiblement le catalogue ou en ligne (mise en ligne ou hybride).
- 10 Un animal qui a atteint ou dépassé le prix minimum fixé peut être adjudgé à l'acheteur. L'adjudication peut être refusée au plus offrant lorsque des raisons sérieuses le justifient (p. ex. incapacité à assurer les soins nécessaires, difficultés de paiement notoires, etc.). Les raisons d'un tel refus doivent être communiquées à la personne concernée.  
L'adjudicataire est l'acquéreur de l'animal ; il a le droit et l'obligation d'en prendre possession et de le payer.
- 11 Le vendeur de l'animal n'est pas autorisé à enchérir ni à faire enchérir en son nom. L'éleveur qui acquerra un animal en contrevenant à cette disposition se verra facturer, pour autant que le prix de vente minimum ait été atteint ou dépassé, tous les frais mentionnés au point 16 ci-dessous.
- 12 Un animal qui n'atteint pas le prix minimum fixé ne peut être adjudgé qu'avec le consentement du vendeur. Les animaux non vendus au terme de la mise et au bénéfice d'une garantie de prise en charge sont achetés par VIANCO. Le prix de vente minimal est diminué des frais mentionnés au point 16 ci-dessous. S'il s'avère que les déclarations faites lors de l'examen préliminaire ne correspondent pas à la réalité, VIANCO est libérée de l'obligation de prise en charge.  
Un droit de place (Fr. 70.-) ainsi que les éventuels frais de transport et de vétérinaire sont facturés aux éleveurs pour les animaux non vendus et qui ne bénéficient pas d'une garantie de prise en charge. Aucune commission n'est prélevée.
- 13 La vente d'animaux après la mise est autorisée ; dans ce cas, les frais mentionnés au point 16 ci-dessous sont facturés au vendeur.
- 14 Le risque d'accident et de maladie est assumé par le vendeur. Au moment de l'adjudication, bénéfice et risque passent à l'acheteur.
- 15 Au terme de la vente aux enchères, l'acheteur se voit remettre la quittance d'achat ainsi que tous les documents concernant l'animal. La quittance permet le retrait de l'animal.  
La facture peut être payée au comptant, par versement ou par compensation avec des prestations réciproques (animaux à viande, de rente, etc.).  
VIANCO est habilitée à mettre en valeur de la manière la plus profitable possible les animaux adjudgés mais qui n'ont pas été retirés ou payés par leur acheteur. Les frais et l'éventuel manque à gagner sont mis à la charge de l'acheteur.

- 16 Sur demande de l'acheteur, VIANCO peut organiser le transport des animaux au terme de la mise. Dans ce cas, la responsabilité de VIANCO ne porte que sur la conformité du chargement des animaux et de leur expédition.

#### Frais

##### A la charge du vendeur

- 17 a. Transport sur le lieu de la mise  
 b. Commission de vente 7 % de la recettes ou Fr. 200.- au min.  
 y c. droit de place, affouragement et participation au fond de risque  
 c. Frais éventuels pour l'établissement des documents manquants  
 d. Frais vétérinaire éventuels.
- 18 Sauf réclamations, la recette de la vente aux enchères diminuée des frais mentionnés au point 16 ci-dessus est versée au vendeur au terme du délai de garantie de neuf jours.
- 19 VIANCO renonce à percevoir la commission de vente lorsqu'un animal est renvoyé au vendeur pour cause de défaut de garantie.  
 Le règlement des autres frais (frais de transport, vétérinaire, justice, etc.) est l'affaire des parties. Si celles-ci ne peuvent s'entendre sur leur répartition, elles sont mises à charge du vendeur.

##### A la charge de l'acheteur

- 20 a. Prix de vente + 2 % pour participation aux frais, y c. participation au fonds de risque  
 b. Frais de transport éventuels  
 c. Frais d'affouragement éventuels, si les animaux restent longtemps chez VIANCO

#### Garanties

##### Généralités

- 21 Les garanties sont données directement par le vendeur à l'acheteur.
- 22 Les données figurant dans le catalogue font partie intégrante des garanties et sont confirmées par écrit sur la quittance remise à l'acheteur.  
 Les modifications par rapport aux données du catalogue sont mentionnées par le crieur lors de la présentation des animaux.
- 23 Le vendeur veille à ce que les défauts visibles et cachés pour lesquels il n'endosse pas de responsabilité soient mentionnés dans le mandat de mise en vente.
- 24 Les défauts de garantie doivent être annoncés au vendeur et à VIANCO dans le délai fixé par le règlement des ventes aux enchères et ce, de préférence, sous pli recommandé et en produisant les preuves requises.  
 Les démarches juridiques doivent également être entreprises à temps pour le cas où le vendeur refuserait de prolonger le délai de garantie. VIANCO propose ses bons offices comme intermédiaire entre les parties. Les frais de ces services sont à charge de la partie perdante.

##### Conditions de garantie

- 25 Le délai de garantie débute le lendemain de la mise aux enchères.
- 26 Le principe de garantie est le suivant :  
 a. "Correct et en bonne santé", avec un délai de garantie de 9 jours.  
 b. Pour les vaches en lactation : test de Schalm négatif avec un délai de garantie de 9 jours  
 c. Pour les vaches tarées pis sain après vêlage et test de Schalm négatif avec un délai de garantie de 9 jours  
 d. Garantie pour la traite : aptitude de traite de min 2.0 kg par minute
- 27 La garantie ne vaut pas pour les veaux.
- 28 Les garanties spéciales (p. ex. garantie de gestation) sont mentionnées dans le catalogue et sur la confirmation de vente.

# VIANCO SWISS TOP MuQ

VIANCO

SILVESTRI



## Eigenschaften

Vater: SI und LM  
(PP/MHF\*)

Mutter: OB, SI, MO  
(BV/SF)

**VIANCO sucht Tränker für die  
Aufzucht zur Mutterkuh mit Qualität**

### Angebot ab Stall für selektionierte Kälber

- VIANCO-Tränkerpreis KK + CHF 0.50 pro KG
- KB-Gutschein im Wert von CHF 50
- Dein Kalb wird zu einer VIANCO SWISS TOP MuQ

# Die neue Flexibilität: SenseHub®

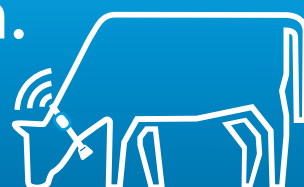


Copyright © 2023 Merck & Co., Inc., Rahway, NJ, USA and its affiliates. All rights reserved.

DE-SenseHub Master-2023.04

## Mehr Erfolg durch frühzeitiges Erkennen bei Kühen und Rindern.

SenseHub® ist das fortschrittliche System für Brunsterkennung und Gesundheitsmonitoring.



Entdecke die Vorteile dieser innovativen Technologie.  
Jetzt QR-Code scannen, mehr erfahren und beraten lassen!



**SenseHub®**

Smart Farming by Swisshgenetics  
Tel. +41 (0)71 982 74 72 | [smartfarming@swisshgenetics.ch](mailto:smartfarming@swisshgenetics.ch)

Dieses Produkt ist nicht für die Diagnose, Behandlung, Heilung oder Vorbeugung von Krankheiten bei Tieren bestimmt. Für die Diagnose, Behandlung, Heilung oder Vorbeugung von Krankheiten bei Tieren konsultieren Sie bitte Ihren Tierarzt. Die Genauigkeit der mit diesem Produkt erfassten und dargestellten Daten stimmt nicht notwendigerweise mit der von medizinischen Geräten oder wissenschaftlichen Messgeräten überein.

swisshgenetics